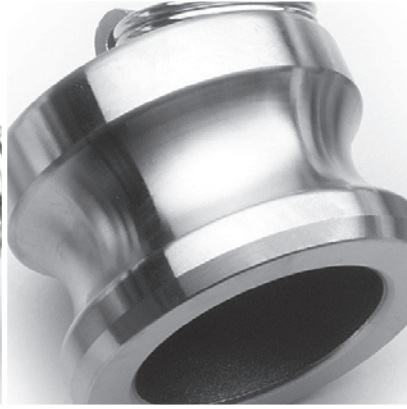
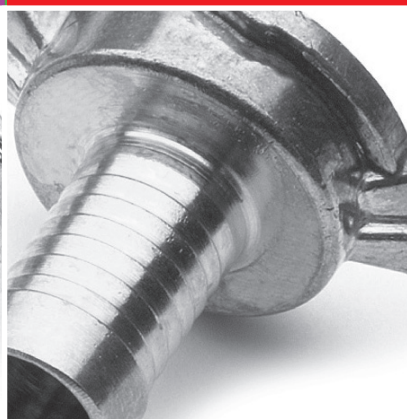
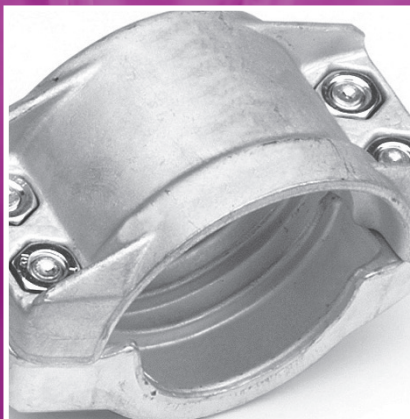




listino prezzi

RACCORDI price list COUPLINGS



marzo 2008



ivg colbachini spa





In IVG, da più di 40 anni, ci occupiamo di conduzione di fluidi: polveri, granuli, gas, liquidi. I nostri sistemi e servizi trovano applicazione nei settori più diversi, tra i quali: l'oil & gas, l'industria chimica, agro-alimentare, l'edilizia, la cantieristica navale e da diporto, le apparecchiature ferroviarie, le lavorazioni dei metalli. Esperienza, flessibilità, controllo dei processi, distribuzione, sono tra i nostri maggiori punti di forza. L'organizzazione industriale IVG, tra le più avanzate del comparto, si coniuga con l'esperienza di una tradizione artigianale che permette di sviluppare e personalizzare i prodotti secondo le esigenze specifiche di ogni cliente.

I tubi in gomma, prodotti con la tecnica del mandrino rigido, possono raggiungere lunghezze continue fino a 120 metri, ed essere equipaggiati con qualsiasi tipo di raccordo. Il Sistema Qualità di IVG è certificato ISO 9001. Tutti i collaudi sono eseguiti in accordo con le principali normative internazionali, e garantiscono la qualità dei nostri prodotti. Questo listino prezzi propone la gamma di raccordi per applicazione a cura dell'utilizzatore.

Per ogni esigenza particolare, vi invitiamo a contattare direttamente IVG.

For more than 40 years, IVG has been involved in the fluids conduction operations: powders, granular, liquid or gas products. Our systems and services include the oil and gas sector, food, chemical, agricultural, construction, rail, naval and steel industries. Experience, flexibility, production process and network represent our strongest points.

IVG industrial organization, one of the most advanced in our sector, combined with the experience of a handmade tradition, allows the developing and personalization of the products according to each customer's specific request. Our rubber hoses, produced on rigid mandrel, can reach continuous lengths up to 120 meters and can be fitted with any type of coupling. IVG Quality System is certified ISO 9001. All tests are carried out according to the main international specifications and they guarantee the quality of our products.

This price list presents the wide variety of couplings to be fitted by the user.

For any special request, we invite you to get in touch directly with IVG.



linea ARIA

AIR line



Express	4
Rapid	5
Giroexp/F	6
Giroexp/S	6

linea ACQUA

WATER line



Bauer	7
Cardan Perrot	8
gamma Anfor - Anfor type	9
Gamma italiana - Italian type	10
Geka	11
Kamlocking	12-17
Kamlocking DIN 2828	18
Storz	19-20

linea ABRASIVI

MATERIAL HANDLING line



Sabbatura	21-22
<i>Sandblasting</i>	
Accessori per pompe	
calcestruzzo	23
<i>Plaster pump accessories</i>	
Betoncino cardan perrot	24-25
<i>Blast range cardan perrot</i>	
Betoncino	26-27
<i>Plaster</i>	
Volga Fra	28



linea CARBURANTI



FUEL line

Carburanti DIN 2817 29

Fuel DIN 2817

Carburanti TW 30

Fuel TW

Carburanti tipo italiano 31

Fuel Italian type

COLLARI a bullone

CLAMPS with bolt

Collari a doppio bullone AK/BI Blok 36

Clamps with double bolt AK/BI Blok

Collari a bullone AK/PC Inox 36

Clamps with bolt AK/PC

Collari a bullone AK/AC 37

Clamps with bolt AK/AC

Fascetta tipo AK KC 9 mm 37

Band type AK KC 9 mm

linea VAPORE



STEAM line

Vapore - Steam 32

FASCETTE

BAND TYPE

Fascetta tipo AK KCX 9 mm 38

Band type AK KCX 9 mm

linea FOOD



FOOD line

Raccordi DIN 11851 33

Couplings DIN 11851

Raccordi CLAMP 34

Couplings CLAMP

Raccordi Garolla 35

Couplings Garolla

ACCESSORI

ACCESSORIES

Nastro per serraggio 39

Band for tightening

Utensile per serraggio 39

Tightening tool

Buckles per serraggio 39

Buckles for tightening



express

Semiraccordo con portagomma e collarino
OTTONE

Fitting with insert and collar

BRASS



Cod. Code	Ø nominale nominal Ø		€/cad. €/each	Disp. Avail.	M	-
	mm	inch				
3000001	13	1/2	3,32	M	-	
3000002	16	5/8	3,72	M	-	
3000003	19	3/4	3,90	M	-	
3000004	25	1	4,18	M	-	

tubi consigliati recommended hose

Mandrino: Montreal
Mandrel hose Nairobi - Montana

Long Length: Air-Water
Long Length hose Multiform Yellow
Multiform Blue

Green Line: Green Line
Green line hose

Semiraccordo filettato femmina BSP
OTTONE

Fitting female BSP thread

BRASS



3000005	6	1/4	2,92	M	-	
3000006	10	3/8	2,94	M	-	
3000007	13	1/2	3,02	M	-	
3000008	19	3/4	3,18	M	-	
3000009	25	1	3,54	M	-	

Semiraccordo filettato maschio BSP
OTTONE

Fitting male BSP thread

BRASS



3000010	6	1/4	2,94	M	-	
3000011	10	3/8	2,94	M	-	
3000012	13	1/2	2,96	M	-	
3000013	19	3/4	3,12	M	-	
3000014	25	1	3,62	M	-	

Tappo per tutte le dimensioni
OTTONE

Cup for all sizes

BRASS



3000015	-	-	2,92	M	-	
---------	---	---	------	---	---	--

Guarnizione in gomma
Rubber gasket

Rubber gasket



2200740	-	-	0,29	M	100	
---------	---	---	------	---	-----	--



rapid

Semiraccordo con codolo e collarino
GHISA

Fitting with insert and collar

CAST IRON



Cod. Code	Ø nominale nominal Ø	mm	inch	€/cad. €/each	Disp. Avail.	
3000016	13	1/2	4,78	M	-	
3000017	15	5/8	4,78	M	-	
3000018	19	3/4	3,80	M	-	
3000019	25	1	5,66	M	-	

tubi consigliati
recommended hose

Mandrino: Montana
Mandrel hose

Long Length: Air-Water
Long Length hose

Semiraccordo con codolo senza collarino
GHISA

Fitting with insert without collar

CAST IRON



2204673	10	3/8	3,82	M	-	
2204720	13	1/2	3,82	M	-	
2204738	19	3/4	3,04	M	-	
2204746	25	1	4,54	M	-	

Semiraccordo filettato maschio BSP
GHISA

Fitting male BSP thread

GHISA



3000020	6	1/4	6,42	M	-	
3000021	10	3/8	5,30	M	-	
3000022	13	1/2	5,02	M	-	
3000023	19	3/4	4,72	M	-	
3000024	25	1	5,38	M	-	
3000025	32	1-1/4	11,32	M	-	

Semiraccordo filettato femmina BSP
GHISA

Fitting female BSP thread

CAST IRON



3000026	6	1/4	5,06	M	-	
3000027	10	3/8	4,72	M	-	
3000028	13	1/2	5,02	M	-	
3000029	19	3/4	4,02	M	-	
3000030	25	1	4,72	M	-	
3000031	32	1-1/4	9,62	M	-	

Tappo
GHISA

Cap

CAST IRON



3000032	-	-	4,84	M	-	
---------	---	---	------	---	---	--

Morsetto stringitubo con griffe
GHISA

Two-bolt hose clamp with gripping fingers

CAST IRON



	range				
3000033	20/29	3,44	M	-	
3000034	28/35	4,38	M	-	
3000035	32/40	4,32	M	-	
4700376	42/45	5,74	M	-	
4700384	45/53	6,72	M	-	
4700392	55/60	8,40	M	-	
4700406	60/73	10,84	M	-	
4700414	70/90	25,28	M	-	

Morsetto stringitubo senza griffe
GHISA

Two-bolt hose clamp without fingers

CAST IRON



	range				
3000688	20/29	2,22	M	-	
3000689	28/35	2,22	M	-	
3000690	32/40	3,04	M	-	
4700112	39/48	4,02	M	-	
4700341	48/60	4,98	M	-	
4700350	60/76	6,72	M	-	
4700368	77/94	9,78	M	-	
4700325	94/115	12,32	M	-	
4700333	115/145	20,72	M	-	

Guarnizione in gomma
Rubber gasket



3000036	-	-	0,52	M	50
---------	---	---	------	---	----

simbologia listino *price list symbol*

Disp.: disponibilità

Avail.: *availability*

M: magazzino *warehouse*

R: richiesto *request*

quantità minima *minimum quantity*





giroexp/F

Raccordo filettato BSP

ACCIAIO AL CARBONIO

Coupling BSP thread

STEEL



Cod. Code	Ø nominale nominal Ø		€/cad. €/each	Disp. Avail.	M	-
	mm	inch				
3000037	25	1	12,64	M	-	
3000038	32	1-1/4	21,84	M	-	
3000039	38	1-1/2	22,56	M	-	
3000040	50	2	28,26	M	-	

tubi consigliati
recommended hose

Mandrino: Montana
Mandrel hose Alaska
Montreal

Green Line: Green Line
Green line hose

Nipples a doppio rodaggio conico filettato BSP

ACCIAIO AL CARBONIO

Double wing nut BSP thread

STEEL



3000046	25	1	5,36	M	-	
3000047	32	1-1/4	9,62	M	-	
3000048	38	1-1/2	11,74	M	-	
3000049	50	2	14,74	M	-	

giroexp/S

Raccordo filettato BSP

ACCIAIO AL CARBONIO

Coupling BSP thread

STEEL



Cod. Code	Ø nominale nominal Ø		€/cad. €/each	Disp. Avail.	M	-
	mm	inch				
4225162	25	1	13,62	M	-	
2201089	32	1-1/4	24,66	M	-	
2201771	38	1-1/2	29,42	M	-	
2201267	50	2	41,74	M	-	

tubi consigliati
recommended hose

Mandrino: Montana
Mandrel hose Alaska
Montreal

Green Line: Green Line
Green line hose

Nipples a doppio rodaggio conico filettato BSP

ACCIAIO AL CARBONIO

Double wing nut BSP thread

STEEL



2201097	25	1	6,06	M	-	
2201100	32	1-1/4	13,32	M	-	
4703819	38	1-1/2	14,06	M	-	
2201119	50	2	21,46	M	-	



bauer

Raccordo maschio
con portagommaACCIAIO AL
CARBONIOMale
insert

STEEL



Cod. Code	Ø nominale nominal Ø mm	€/cad. €/each	Disp. Avail.	Disp. Avail.	Disp. Avail.
3000053	50x50	17,12	R	5	
3000054	76x63	26,30	R	5	
3000055	76x76	26,36	R	5	
3000056	89x76	35,48	R	5	
3000057	108x100	44,04	R	5	
3000058	133x125	61,50	R	5	
3000059	159x150	78,30	R	5	
3000060	194x200	152,98	R	5	

tubi consigliati
recommended hoseMandrino: Amburgo
Mandrel hose: Toronto
OsloRaccordo femmina
con portagommaACCIAIO AL
CARBONIOFemale
insert

STEEL



3000061	50x50	7,30	R	5
3000062	76x63	10,56	R	5
3000063	76x76	10,78	R	5
3000064	89x76	13,58	R	5
3000065	108x100	19,62	R	5
3000066	133x125	30,40	R	5
3000067	159x150	35,80	R	5
3000068	194x200	69,68	R	5

Guarnizione
in gomma

Rubber gasket



3000069	50	0,40	R	20
3000070	76	1,06	R	20
3000071	89	1,68	R	20
3000072	108	1,78	R	20
3000073	133	3,32	R	20
3000074	159	3,54	R	20
3000581	194	8,10	R	20

simbologia listino price list symbol

Disp.: disponibilità

Avail.: availability

M: magazzino warehouse

R: richiesto request

quantità minima minimum quantity



cardan perrot

Raccordo maschio con portagomma

ACCIAIO AL CARBONIO



Male insert

STEEL

Cod. Code	Ø nominale nominal Ø mm	€/cad. €/each	Disp. Avail.		
3000074	50x50	6,76	R	5	
3000075	70x63	17,04	R	5	
3000076	70x76	17,44	R	5	
3000077	89x76	16,18	R	5	
3000078	89x89	17,20	R	5	
3000079	108x100	23,12	R	5	
3000080	133x125	29,10	R	5	
3000081	159x150	38,56	R	5	

tubi consigliati
recommended hose

Mandrino: Amburgo
Mandrel hose Toronto
Oslo

Raccordo femmina con portagomma

ACCIAIO AL CARBONIO



Female insert

STEEL

3000082	50x50	21,06	R	5
3000083	70x63	32,64	R	5
3000084	70x76	34,84	R	5
3000085	89x76	38,64	R	5
3000086	89x89	42,50	R	5
3000087	108x100	55,94	R	5
3000088	133x125	76,84	R	5
3000089	159x150	94,72	R	5

Guarnizione in gomma

Rubber gasket



3000090	50	0,56	R	20
3000091	70	0,68	R	20
3000092	89	1,10	R	20
3000093	108	2,26	R	5
3000094	133	3,64	R	5
3000095	159	4,02	R	5



gamma Anfor

Anfor type

Raccordo maschio con portagomma

ACCIAIO AL CARBONIO

Male insert

STEEL



Cod. Code	Ø nominale nominal Ø mm	€/cad. €/each	Disp. Avail.	Disp. Avail.	Disp. Avail.
3000108	150	41,04	R	5	
3000109	200	84,26	R	5	
3000110	250	145,36	R	5	
3000111	300	223,12	R	5	

tubi consigliati
recommended hose

Mandrino: Amburgo
Mandrel hose Toronto
Oslo

Raccordo femmina con portagomma

ACCIAIO AL CARBONIO

Female insert

STEEL



3000112	150	41,52	R	5
3000113	200	89,58	R	5
3000114	250	141,40	R	5
3000115	300	253,58	R	5

Guarnizione in gomma

Rubber gasket



3000654	150	1,90	R	20
3000655	200	3,76	R	5
3000656	250	8,64	R	5
3000657	300	9,74	R	5

simbologia listino price list symbol

Disp.: disponibilità

Avail.: availability

M: magazzino warehouse

R: richiesto request

quantità minima minimum quantity





gamma italiana italiana type

Raccordo maschio con portagomma

ACCIAIO AL CARBONIO

Male insert

STEEL



Cod. Code	Ø nominale nominal Ø mm	€/cad. €/each	Disp. Avail.		
3000096	50	7,20	R	5	
3000097	60	8,98	R	5	
3000098	80	11,56	R	5	
3000099	100	16,18	R	5	
3000100	120	19,96	R	5	
3000101	150	29,14	R	5	

tubi consigliati recommended hose

Mandrino: Amburgo
Mandrel hose Toronto
Oslo

Raccordo femmina con portagomma

ACCIAIO AL CARBONIO

Female insert

STEEL



3000102	50	10,56	R	5
3000103	60	10,90	R	5
3000104	80	14,22	R	5
3000105	100	17,52	R	5
3000106	120	22,36	R	5
3000107	150	30,66	R	5

Guarnizione in gomma

Rubber gasket



3000649	50	0,46	R	20
3000650	60	0,46	R	20
3000651	80	0,68	R	20
3000652	100	0,76	R	20
3000653	120	1,36	R	20
3000654	150	1,84	R	20



geka

Semiraccordo con portagomma

OTTONE

Fitting insert

BRASS



Cod. Code	Ø nominale nominal Ø		€/cad. €/each	Disp. Avail.		
	mm	inch				
3000681	10	3/8	2,30	M	-	
3000116	13	1/2	2,48	M	-	
3000117	16	5/8	2,68	M	-	
3000118	19	3/4	2,84	M	-	
3000119	25	1	3,52	M	-	
3000120	32	1-1/4	4,86	M	-	
3000121	38	1-1/2	6,14	M	-	



tubi consigliati *recommended hose*

Mandrino: Montreal
Mandrel hose Nairobi

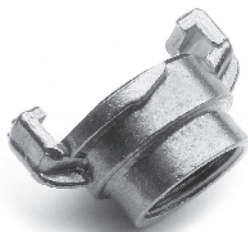
Long Length: Air-Water
Long Length hose Multiform Yellow
Multiform Blue

Semiraccordo filettato femmina BSP

OTTONE

Fitting female BSP thread

BRASS



3000122	10	3/8	2,54	M	-
3000123	13	1/2	2,52	M	-
3000124	19	3/4	2,48	M	-
3000125	25	1	2,46	M	-
3000126	32	1-1/4	3,34	M	-
3000127	38	1-1/2	3,96	M	-

Semiraccordo filettato maschio BSP

OTTONE

Fitting BSP male thread

BRASS



3000128	10	3/8	2,32	M	-
3000129	13	1/2	2,28	M	-
3000130	19	3/4	2,38	M	-
3000131	25	1	2,58	M	-
3000132	32	1-1/4	3,44	M	-
3000133	38	1-1/2	3,74	M	-

Tappo

OTTONE

Cap

BRASS



3000134	-	-	2,22	M	-
---------	---	---	------	---	---

Guarnizione in gomma

Rubber gasket



3000135	-	-	0,30	M	100
---------	---	---	------	---	-----

simbologia listino *price list symbol*

Disp.: disponibilità

Avail.: *availability*

M: magazzino *warehouse*

R: richiesto *request*

quantità minima *minimum quantity*



kamlocking

Raccordo femmina con portagomma tipo C

ALLUMINIO

Female insert type C

ALUMINIUM



Cod. Code	Ø nominale nominal Ø		€/cad. €/each	Disp. Avail.	M	-
	mm	inch				
3000136	* 13	1/2	7,48	M	-	
3000137	19	3/4	7,48	M	-	
3000138	25	1	9,26	M	-	
3000139	32	1-1/4	10,04	M	-	
3000140	38	1-1/2	11,04	M	-	
3000141	50	2	12,66	M	-	
3000142	65	2-1/2	19,94	M	-	
3000143	80	3	20,10	M	-	
3000144	100	4	31,92	R	5	
3000145	125	5	63,18	R	5	
3000146	150	6	92,12	R	5	

Raccordo femmina con portagomma tipo C

OTTONE

Female insert type C

BRASS



3000147	* 13	1/2	12,66	M	-	
3000148	19	3/4	12,66	M	-	
3000149	25	1	14,64	M	-	
3000150	32	1-1/4	17,00	M	-	
3000151	38	1-1/2	22,27	M	-	
3000152	50	2	25,62	M	-	
3000153	65	2-1/2	36,78	M	-	
3000154	80	3	45,66	M	-	
3000155	100	4	66,13	R	5	
3000156	125	5	194,90	R	5	
3000157	150	6	175,32	R	5	

Raccordo femmina con portagomma tipo C

INOX

Female insert type C

STAINLESS STEEL



3000158	* 13	1/2	21,60	M	-	
3000159	19	3/4	22,18	M	-	
3000160	25	1	23,43	M	-	
3000161	32	1-1/4	33,47	M	-	
3000162	38	1-1/2	41,11	M	-	
3000163	50	2	51,04	M	-	
3000164	65	2-1/2	61,58	M	-	
3000165	80	3	95,50	M	-	
3000166	100	4	136,36	R	5	
3000167	125	5	393,28	R	5	
3000168	150	6	428,72	R	5	

Attacco maschio tipo F filettatura maschio BSP

ALLUMINIO

Male adapter type F male BSP thread

ALUMINIUM



3000169	13	1/2	5,12	M	-	
3000170	19	3/4	5,12	M	-	
3000171	25	1	5,86	M	-	
3000172	32	1-1/4	6,14	M	-	
3000173	38	1-1/2	6,38	M	-	
3000174	50	2	7,88	M	-	
3000175	65	2-1/2	13,98	M	-	
3000176	80	3	14,56	M	-	
3000177	100	4	26,38	R	5	
3000178	125	5	58,74	R	5	
3000179	150	6	52,74	R	5	

Attacco maschio tipo F filettatura maschio BSP

OTTONE

Male adapter type F male BSP thread

BRASS



3000180	13	1/2	6,76	M	-	
3000181	19	3/4	6,76	M	-	
3000182	25	1	7,32	M	-	
3000183	32	1-1/4	11,61	M	-	
3000184	38	1-1/2	15,38	M	-	
3000185	50	2	18,80	M	-	
3000186	65	2-1/2	27,00	M	-	
3000187	80	3	35,60	M	-	
3000188	100	4	51,93	R	5	
3000189	125	5	142,92	R	5	
3000190	150	6	117,20	R	5	

tubi consigliati recommended hose

Mandrino: Montreal
Mandrel hose Toronto
Oslo
Nairobi
Max
Essen
Australia
Puertorico
Orlando
Everest
Supertop
Supertop/LL

Per il corretto abbinamento tra tubo, materiale raccordo e fluido veicolato contattare IVG Colbachini

For the correct combination of hose, fitting material and conveyed fluid contact IVG Colbachini

* Ø 13: potrà essere fornito a nostra discrezione con 1 o 2 leve a seconda della disponibilità di magazzino. Il raccordo con 1 leva garantisce le stesse prestazioni delle 2 leve.

* Ø 13: may be supplied with one or two arms depending on stock availability. The fitting with one arm guarantees the same performance as the one with two arms.





kamlocking

Attacco maschio
tipo F filettatura
maschio BSP

INOX

Male adapter
type F male
BSP thread

STAINLESS STEEL



Cod. Code	Ø nominale nominal Ø	mm inch	€/cad. €/each	Disp. Avail.	
3000191	13	1/2	11,88	M	-
3000192	19	3/4	12,14	M	-
3000193	25	1	20,39	M	-
3000194	32	1-1/4	26,90	M	-
3000195	38	1-1/2	37,00	M	-
3000196	50	2	43,96	M	-
3000197	65	2-1/2	60,21	M	-
3000198	80	3	75,49	M	-
3000199	100	4	112,69	R	5
3000200	125	5	405,02	R	5
3000201	150	6	417,14	R	5

Attacco maschio
tipo A filettato
femmina BSP

ALLUMINIO

Male adapter
type A female
BSP thread

ALUMINIUM



3000202	13	1/2	3,76	M	-
3000203	19	3/4	3,76	M	-
3000204	25	1	4,48	M	-
3000205	32	1-1/4	5,12	M	-
3000206	38	1-1/2	5,62	M	-
3000207	50	2	6,50	M	-
3000208	65	2-1/2	10,68	M	-
3000209	80	3	11,16	M	-
3000210	100	4	17,72	R	5
3000211	125	5	35,88	R	5
3000212	150	6	38,84	R	5

Attacco maschio
tipo A filettato
femmina BSP

OTTONE

Male adapter
type A female
BSP thread

BRASS



3000213	13	1/2	5,32	M	-
3000214	19	3/4	5,32	M	-
3000215	25	1	6,76	M	-
3000216	32	1-1/4	10,18	M	-
3000217	38	1-1/2	11,61	M	-
3000218	50	2	14,53	M	-
3000219	65	2-1/2	24,99	M	-
3000220	80	3	26,20	M	-
3000221	100	4	43,24	R	5
3000222	125	5	113,64	R	5
3000223	150	6	85,99	R	5

Attacco maschio
tipo A filettato
femmina BSP

INOX

Male adapter
type A female
BSP thread

STAINLESS STEEL



3000224	13	1/2	12,20	M	-
3000225	19	3/4	12,51	M	-
3000226	25	1	14,47	M	-
3000227	32	1-1/4	21,99	M	-
3000228	38	1-1/2	25,14	M	-
3000229	50	2	30,38	M	-
3000230	65	2-1/2	49,58	M	-
3000231	80	3	55,45	M	-
3000232	100	4	84,90	R	5
3000233	125	5	246,54	R	5
3000234	150	6	278,08	R	5

Raccordo maschio
con portagomma
tipo E

ALLUMINIO

Male insert
type E

ALUMINIUM



3000235	13	1/2	5,12	M	-
3000236	19	3/4	5,12	M	-
3000237	25	1	4,96	M	-
3000238	32	1-1/4	6,26	M	-
3000239	38	1-1/2	5,54	M	-
3000240	50	2	7,52	M	-
3000241	65	2-1/2	12,54	M	-
3000242	80	3	13,06	M	-
3000243	100	4	24,34	R	5
3000244	125	5	54,58	R	5
3000245	150	6	61,98	R	5



tubi consigliati
recommended hose

Mandrino: Montreal
Toronto
Oslo
Nairobi
Max
Essen
Australia
Puertorico
Orlando
Everest
Supertop
Supertop/LL

Per il corretto abbinamento tra tubo, materiale raccordo e fluido veicolato contattare IVG Colbachini

For the correct combination of hose, fitting material and conveyed fluid contact IVG Colbachini

* Ø 13: potrà essere fornito a nostra discrezione con 1 o 2 leve a seconda della disponibilità di magazzino. Il raccordo con 1 leva garantisce le stesse prestazioni delle 2 leve.

* Ø 13: may be supplied with one or two arms depending on stock availability. The fitting with one arm guarantees the same performance as the one with two arms.

simbologia listino price list symbol

Disp.: disponibilità

Avail.: availability

M: magazzino warehouse

R: richiesto request



quantità minima minimum quantity



kamlocking

Raccordo maschio con portagomma tipo E

OTTONE

Male insert type E

BRASS



Cod. Code	Ø nominale nominal Ø		€/cad. €/each	Disp. Avail.	M	-
	mm	inch				
3000246	13	1/2	7,77	M	-	
3000247	19	3/4	7,77	M	-	
3000248	25	1	9,17	M	-	
3000249	32	1-1/4	10,18	M	-	
3000250	38	1-1/2	13,04	M	-	
3000251	50	2	20,23	M	-	
3000252	65	2-1/2	25,56	M	-	
3000253	80	3	38,46	M	-	
3000254	100	4	57,20	R	5	
3000255	125	5	154,44	R	5	
3000256	150	6	147,89	R	5	

Raccordo maschio con portagomma tipo E

INOX

Male insert type E

STAINLESS STEEL



3000257	13	1/2	12,20	M	-	
3000258	19	3/4	12,51	M	-	
3000259	25	1	16,93	M	-	
3000260	32	1-1/4	25,14	M	-	
3000261	38	1-1/2	28,11	M	-	
3000262	50	2	38,02	M	-	
3000263	65	2-1/2	53,44	M	-	
3000264	80	3	69,61	M	-	
3000265	100	4	120,14	R	5	
3000266	125	5	340,44	R	5	
3000267	150	6	370,76	R	5	

Attacco femmina tipo B filettato maschio BSP

ALLUMINIO

Female adapter type B male BSP thread

ALUMINIUM



3000268	* 13	1/2	8,42	M	-	
3000269	19	3/4	8,42	M	-	
3000270	25	1	9,80	M	-	
3000271	32	1-1/4	12,32	M	-	
3000272	38	1-1/2	11,16	M	-	
3000273	50	2	13,42	M	-	
3000274	65	2-1/2	18,50	M	-	
3000275	80	3	19,46	M	-	
3000276	100	4	28,52	R	5	
3000277	125	5	75,90	R	5	
3000278	150	6	69,74	R	5	

Attacco femmina tipo B filettato maschio BSP

OTTONE

Female adapter type B male BSP thread

BRASS



3000279	* 13	1/2	12,66	M	-	
3000280	19	3/4	12,66	M	-	
3000281	25	1	14,64	M	-	
3000282	32	1-1/4	17,00	M	-	
3000283	38	1-1/2	21,89	M	-	
3000284	50	2	25,62	M	-	
3000285	65	2-1/2	33,01	M	-	
3000286	80	3	41,19	M	-	
3000287	100	4	58,01	R	5	
3000288	125	5	153,48	R	5	
3000289	150	6	150,31	R	5	

Attacco femmina tipo B filettato maschio BSP

INOX

Female adapter type B male BSP thread

STAINLESS STEEL



3000290	* 13	1/2	22,30	M	-	
3000291	19	3/4	22,73	M	-	
3000292	25	1	25,20	M	-	
3000293	32	1-1/4	34,55	M	-	
3000294	38	1-1/2	41,06	M	-	
3000295	50	2	51,04	M	-	
3000296	65	2-1/2	61,58	M	-	
3000297	80	3	84,90	M	-	
3000298	100	4	133,91	R	5	
3000299	125	5	322,84	R	5	
3000300	150	6	370,84	R	5	

tubi consigliati recommended hose

Mandrino: Mandrel hose	
Montreal	
Toronto	
Oslo	
Nairobi	
Max	
Essen	
Australia	
Puertorico	
Orlando	
Everest	
Supertop	
Supertop/LL	

Per il corretto abbinamento tra tubo, materiale raccordo e fluido veicolato contattare IVG Colbachini

For the correct combination of hose, fitting material and conveyed fluid contact IVG Colbachini

* Ø 13: potrà essere fornito a nostra discrezione con 1 o 2 leve a seconda della disponibilità di magazzino. Il raccordo con 1 leva garantisce le stesse prestazioni delle 2 leve.

* Ø 13: may be supplied with one or two arms depending on stock availability. The fitting with one arm guarantees the same performance as the one with two arms.





kamlocking

Attacco femmina tipo D
filettato femmina BSP

ALLUMINIO

Female
adapter type
D female
BSP thread

ALUMINIUM



Cod. Code	Ø nominale nominal Ø		€/cad. €/each	Disp. Avail.	
	mm	inch			
3000301	* 13	1/2	8,42	M	-
3000302	19	3/4	8,42	M	-
3000303	25	1	9,80	M	-
3000304	32	1-1/4	11,22	M	-
3000305	38	1-1/2	11,16	M	-
3000306	50	2	13,06	M	-
3000307	65	2-1/2	19,46	M	-
3000308	80	3	21,30	M	-
3000309	100	4	32,88	R	5
3000310	125	5	75,86	R	5
3000311	150	6	77,20	R	5

Attacco femmina tipo D
filettato femmina BSP

OTTONE

Female
adapter type
D female
BSP thread

BRASS



3000312	* 13	1/2	13,58	M	-
3000313	19	3/4	13,58	M	-
3000314	25	1	16,08	M	-
3000315	32	1-1/4	19,85	M	-
3000316	38	1-1/2	21,78	M	-
3000317	50	2	26,05	M	-
3000318	65	2-1/2	35,91	M	-
3000319	80	3	42,13	M	-
3000320	100	4	63,77	R	5
3000321	125	5	162,50	R	5
3000322	150	6	146,47	R	5

Attacco femmina
tipo D filettato
femmina BSP

INOX

Female
adapter type
D female
BSP thread

STAINLESS
STEEL



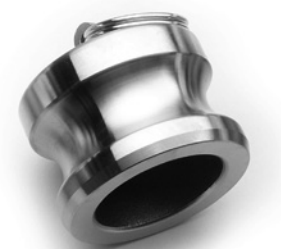
3000323	* 13	1/2	22,30	M	-
3000324	19	3/4	22,73	M	-
3000325	25	1	25,20	M	-
3000326	32	1-1/4	36,95	M	-
3000327	38	1-1/2	45,42	M	-
3000328	50	2	50,97	M	-
3000329	65	2-1/2	61,58	M	-
3000330	80	3	84,90	M	-
3000331	100	4	133,91	R	5
3000332	125	5	399,18	R	5
3000333	150	6	337,01	R	5

Tappo maschio
tipo DP

ALLUMINIO

Male cap
type DP

ALUMINIUM



3000334	13	1/2	4,72	M	-
3000335	19	3/4	4,72	M	-
3000336	25	1	5,12	M	-
3000337	32	1-1/4	5,16	M	-
3000338	38	1-1/2	5,18	M	-
3000339	50	2	5,54	M	-
3000340	65	2-1/2	9,26	M	-
3000341	80	3	7,88	M	-
3000342	100	4	13,42	R	5
3000343	125	5	27,38	R	5
3000344	150	6	31,04	R	5

Tappo maschio
tipo DP

OTTONE

Male cap
type DP

BRASS



3000345	13	1/2	6,76	M	-
3000346	19	3/4	6,76	M	-
3000347	25	1	9,17	M	-
3000348	32	1-1/4	9,62	M	-
3000349	38	1-1/2	10,18	M	-
3000350	50	2	12,03	M	-
3000351	65	2-1/2	17,38	M	-
3000352	80	3	21,22	M	-
3000353	100	4	31,75	R	5
3000354	125	5	88,46	R	5
3000355	150	6	81,70	R	5

tubi consigliati
recommended hose

Mandrino: Montreal
Mandrel hose: Toronto
Oslo
Nairobi
Max
Essen
Australia
Puertorico
Orlando
Everest
Supertop
Supertop/LL

Per il corretto abbinamento tra tubo, materiale raccordo e fluido veicolato contattare IVG Colbachini

For the correct combination of hose, fitting material and conveyed fluid contact IVG Colbachini

* Ø 13: potrà essere fornito a nostra discrezione con 1 o 2 leve a seconda della disponibilità di magazzino. Il raccordo con 1 leva garantisce le stesse prestazioni delle 2 leve.

* Ø 13: may be supplied with one or two arms depending on stock availability. The fitting with one arm guarantees the same performance as the one with two arms.

simbologia listino price list symbol

Disp.: disponibilità

Avail.: availability

M: magazzino warehouse

R: richiesto request



quantità minima minimum quantity



kamlocking

Tappo maschio
tipo DP

INOX

Male cap
type DP

STAINLESS
STEEL



Cod. Code	Ø nominale nominal Ø		€/cad. €/each	Disp. Avail.	M	-
	mm	inch				
3000356	13	1/2	12,51	M	-	
3000357	19	3/4	12,82	M	-	
3000358	25	1	15,23	M	-	
3000359	32	1-1/4	20,52	M	-	
3000360	38	1-1/2	22,30	M	-	
3000361	50	2	25,39	M	-	
3000362	65	2-1/2	39,54	M	-	
3000363	80	3	51,10	M	-	
3000364	100	4	63,17	R	5	
3000365	125	5	291,26	R	5	
3000366	150	6	296,80	R	5	

Tappo femmina
tipo DC

ALLUMINIO

Female cap
type DC

ALUMINIUM



3000367	* 13	1/2	7,52	M	-	
3000368	19	3/4	8,42	M	-	
3000369	25	1	8,42	M	-	
3000370	32	1-1/4	10,68	M	-	
3000371	38	1-1/2	10,68	M	-	
3000372	50	2	11,16	M	-	
3000373	65	2-1/2	15,74	M	-	
3000374	80	3	16,30	M	-	
3000375	100	4	21,06	R	5	
3000376	125	5	50,06	R	5	
3000377	150	6	60,08	R	5	

Tappo femmina
tipo DC

OTTONE

Female cap
type DC

BRASS



3000378	* 13	1/2	12,62	M	-	
3000379	19	3/4	12,62	M	-	
3000380	25	1	12,72	M	-	
3000381	32	1-1/4	16,44	M	-	
3000382	38	1-1/2	20,29	M	-	
3000383	50	2	22,70	M	-	
3000384	65	2-1/2	28,17	M	-	
3000385	80	3	37,78	M	-	
3000386	100	4	48,39	R	5	
3000387	125	5	124,04	R	5	
3000388	150	6	123,01	R	5	

Tappo femmina
tipo DC

INOX

Female cap
type DC

STAINLESS
STEEL



3000389	* 13	1/2	19,96	M	-	
3000390	19	3/4	20,39	M	-	
3000391	25	1	22,18	M	-	
3000392	32	1-1/4	30,44	M	-	
3000393	38	1-1/2	40,48	M	-	
3000394	50	2	44,73	M	-	
3000395	65	2-1/2	52,49	M	-	
3000396	80	3	70,94	M	-	
3000397	100	4	100,38	R	5	
3000398	125	5	334,54	R	5	
3000399	150	6	361,50	R	5	

Guarnizione

VITON®

Gasket

VITON®



4702638	13	1/2	3,20	M	10	
4702212	19	3/4	3,20	M	10	
4702220	25	1	3,44	M	10	
4702239	32	1-1/4	5,00	M	10	
4702247	38	1-1/2	6,56	M	5	
2205122	50	2	7,60	M	5	
4702263	65	2-1/2	10,26	M	5	
4702271	75	3	15,72	M	5	
4702280	100	4	23,66	M	5	

tubi consigliati recommended hose

Mandrino: Montreal
Mandrel hose Toronto
Oslo
Nairobi
Max
Essen
Australia
Puertorico
Orlando
Everest
Supertop
Supertop/LL

Per il corretto abbinamento tra tubo, materiale raccordo e fluido veicolato contattare IVG Colbachini

For the correct combination of hose, fitting material and conveyed fluid contact IVG Colbachini

* Ø 13: potrà essere fornito a nostra discrezione con 1 o 2 leve a seconda della disponibilità di magazzino. Il raccordo con 1 leva garantisce le stesse prestazioni delle 2 leve.

* Ø 13: may be supplied with one or two arms depending on stock availability. The fitting with one arm guarantees the same performance as the one with two arms.



kamlocking

Guarnizione

BUNA

Gasket

BUNA



Cod. Code	Ø nominale nominal Ø		€/cad. €/each	Disp. Avail.	
	mm	inch			
4700880	13	1/2	0,42	M	50
4700899	19	3/4	0,42	M	50
4700910	25	1	0,42	M	50
4700929	32	1-1/4	0,60	M	50
4700937	38	1-1/2	0,68	M	50
4700864	50	2	0,72	M	50
4700945	65	2-1/2	0,84	M	50
4700872	75	3	1,06	M	10
4700686	100	4	1,34	R	10
4700953	125	5	2,18	R	10
4700694	150	6	2,32	R	10

tubi consigliati
recommended hose

Mandrino: Mandrel hose	
	Montreal
	Toronto
	Oslo
	Nairobi
	Max
	Essen
	Australia
	Puertorico
	Orlando
	Everest
	Supertop
	Supertop/LL

Per il corretto abbinamento tra tubo, materiale raccordo e fluido veicolato contattare IVG Colbachini

For the correct combination of hose, fitting material and conveyed fluid contact IVG Colbachini

Raccordo maschio
a saldare AWB

INOX

Male fitting
AWBSTAINLESS
STEEL

2210312	13	1/2	11,98	R	5
2210320	19	3/4	12,29	R	5
2210339	25	1	14,25	R	5
2210347	32	1-1/4	21,77	R	5
2210355	38	1-1/2	24,92	R	5
2210363	50	2	30,16	R	5
2210371	65	2-1/2	49,04	R	5
2210380	75	3	54,90	R	5
2210398	100	4	84,34	R	5
2210401	152	6	161,15	R	5

* Ø 13: potrà essere fornito a nostra discrezione con 1 o 2 leve a seconda della disponibilità di magazzino. Il raccordo con 1 leva garantisce le stesse prestazioni delle 2 leve.

* Ø 13: may be supplied with one or two arms depending on stock availability. The fitting with one arm guarantees the same performance as the one with two arms.

Raccordo
femmina
a saldare
DWB

INOX

Female fitting
DWBSTAINLESS
STEEL

2210410	* 13	1/2	22,08	R	5
2210428	19	3/4	22,52	R	5
2210436	25	1	24,98	R	5
2210444	32	1-1/4	36,73	R	5
2210452	38	1-1/2	45,20	R	5
2210460	50	2	50,75	R	5
2210479	65	2-1/2	61,03	R	5
2210487	75	3	84,34	R	5
2210495	100	4	133,37	R	5
2210509	152	6	264,46	R	5

Attacco riduzione
maschio
tipo A 3/4"
filettato femmina
BSP 1/2"

OTTONE

Male adapter A
3/4" female BSP
thread 1/2"

BRASS



Cod. Code	€/cad. €/each	Disp. Avail.	
2204509	7,43	R	-

Attacco riduzione
femmina
tipo D 3/4"
filettato femmina
BSP 1/2"

OTTONE

Female adapter
D 3/4" female
BSP thread
1/2"

BRASS



Cod. Code	€/cad. €/each	Disp. Avail.	
2204495	12,01	R	-

simbologia listino price list symbol

Disp.: disponibilità

Avail.: availability

M: magazzino warehouse

R: richiesto request

quantità minima minimum quantity





kamlocking DIN 2828

Raccordo
maschio
INOX

Male
STAINLESS
STEEL



Cod. Code	Ø nominale nominal Ø		€/cad. €/each	Disp. Avail.	R	2
	mm	inch				
3000928	19	3/4	26,69	R	2	2
3000929	25	1	43,19	R	2	2
3000930	32	1-1/4	55,04	R	2	2
3000931	38	1-1/2	65,56	R	2	2
3000932	50	2	98,28	R	2	2
3000933	65	2-1/2	134,01	R	1	1
3000934	75	3	182,10	R	1	1
3000935	100	4	306,89	R	1	1

tubi consigliati
recommended hose

Mandrino: Montreal
Mandrel hose Oslo
Nairobi
Max
Essen
Australia
Puertorico
Orlando
Everest
Supertop
Supertop/LL

Raccordo
femmina
INOX

Female
STAINLESS
STEEL



3000920	19	3/4	46,82	R	2	2
3000921	25	1	65,26	R	2	2
3000922	32	1-1/4	77,01	R	2	2
3000923	38	1-1/2	108,28	R	2	2
3000924	50	2	141,61	R	2	2
3000925	65	2-1/2	204,46	R	1	1
3000926	75	3	253,34	R	1	1
3000927	100	4	321,57	R	1	1

Per il corretto abbinamento tra tubo, materiale raccordo e fluido veicolato contattare IVG Colbachini

For the correct combination of hose, fitting material and conveyed fluid contact IVG Colbachini

Raccordo
maschio
OTTONE

Male
BRASS



3000944	19	3/4	17,47	R	2	2
3000945	25	1	21,56	R	2	2
3000946	32	1-1/4	22,19	R	2	2
3000947	38	1-1/2	27,87	R	2	2
3000948	50	2	44,82	R	2	2
3000949	65	2-1/2	45,96	R	1	1
3000950	75	3	74,34	R	1	1
3000951	100	4	124,30	R	1	1

Raccordo
femmina
OTTONE

Female
BRASS



3000936	19	3/4	27,18	R	2	2
3000937	25	1	33,55	R	2	2
3000938	32	1-1/4	37,17	R	2	2
3000939	38	1-1/2	42,50	R	2	2
3000940	50	2	55,20	R	2	2
3000941	65	2-1/2	134,01	R	1	1
3000942	75	3	182,10	R	1	1
3000943	100	4	306,89	R	1	1



storz

Semiraccordo con portagomma (testa girevole)

ALLUMINIO

Swivel head fitting with insert

ALUMINIUM



Cod. Code	dist. fra le griffe dist. between fingers	Ø nominale nominal Ø	mm	inch	€/cad. Disp. €/each Avail.		
3000400	31	25	1	8,94	M	-	
3000401	66	38	1-1/2	15,16	M	-	
3000402	66	45	1-3/4	15,16	M	-	
3000403	66	52	2	13,32	M	-	
2202700	66	60	-	26,12	M	-	
3000404	89	65	2-1/2	22,00	M	-	
2202204	89	70	-	57,58	M	-	
3000405	89	75	3	17,20	M	-	
3000406	89	80	3-1/4	23,30	M	-	
3000407	133	90	3-1/2	65,96	M	-	
3000408	133	100	4	28,60	M	-	
3000409	148	125	5	68,66	R	5	
3000410	160	150	6	97,08	R	5	
3000411	188	152	6	392,02	R	5	

tubi consigliati
recommended hose

Mandrino: Oslo
Mandrel hose
Amburgo
Montreal
Toronto
Sahara
Don

Green Line: Green Line
Green Line
hose

Semiraccordo filettato femmina BSP (fisso)

ALLUMINIO

Fixed fitting female BSP thread

ALUMINIUM



3000412	31	25	1	9,64	M	-	
3000413	66	38	1-1/2	14,30	M	-	
3000414	66	50	2	9,40	M	-	
3000415	89	65	2-1/2	13,72	M	-	
3000416	89	75	3	13,90	M	-	
3000417	133	100	4	22,90	M	-	
3000418	133	115	4-1/2	25,74	M	5	
3000419	148	125	5	78,78	R	5	
3000420	160	150	6	99,20	R	5	

Semiraccordo filettato maschio BSP (fisso)

ALLUMINIO

Fixed fitting male BSP thread

ALUMINIUM



3000421	66	38	1-1/2	15,16	M	-	
3000422	66	50	2	9,68	M	-	
2202212	89	65	2-1/2	28,64	M	-	
3000423	89	75	3	12,58	M	-	
3000424	133	100	4	22,40	M	-	

Tappo con catenella

ALLUMINIO

Cap with chain

ALUMINIUM



3000425	31	-	-	10,20	M	-	
3000426	66	-	-	13,10	M	-	
3000427	89	-	-	16,14	M	-	
3000428	133	-	-	26,90	M	-	

Riduzione

ALLUMINIO

Reducer

ALUMINIUM



3000429	66x31	-	-	32,68	M	-	
3000430	89x66	-	-	26,84	M	-	
3000431	133x89	-	-	44,18	M	-	

simbologia listino price list symbol

Disp.: disponibilità

Avail.: availability

M: magazzino warehouse

R: richiesto request

quantità minima minimum quantity



storz

Semiraccordo filettato femmina BSP (testa girevole)

ALLUMINIO

Swivel head fitting female BSP thread

ALUMINIUM



Cod. Code	dist. fra le griffe fingers	Ø nominale nominal Ø	mm	inch	€/cad. Disp. €/each Avail.		
2202654	66	50	2		36,98	M	-
2202662	89	65	2-1/2		35,78	M	-
2202646	133	100	4		94,50	M	-

tubi consigliati
recommended hose

Mandrino: Oslo
Mandrel hose
Amburgo
Montreal
Sahara
Don

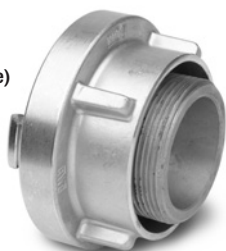
Green Line: Green Line
Green Line hose

Semiraccordo filettato maschio BSP (testa girevole)

ALLUMINIO

Swivel head fitting male BSP thread

ALUMINIUM



2202689	66	50	2		25,76	M	-
2202697	89	65	2-1/2		43,56	M	-
2202670	133	100	4		101,52	M	-

Guarnizione

NBR

Gasket

NBR



4700287	66	-	-		1,32	M	5
4700309	89	-	-		2,38	M	5
4700317	133	-	-		3,22	M	5

Guarnizione

SILICONE

Gasket

SILICON



4700155	66	-	-		2,76	M	5
4700147	89	-	-		4,34	M	5
4701437	133	-	-		7,54	M	5

Chiavi

ACCIAIO
TEMPRATO

Spanner

TEMPERED
STEEL



4701364	B/C da 89 a 66		16,90	M	-
4701666	A/B/C da 133 a 66		31,12	M	-

B/C: da 89 a 66
from 89 up to 66

A/B/C: da 133 a 66
from 133 up to 66

Chiavi

ACCIAIO
VERNICIATO

Spanner

VARNISHED
STEEL



4701674	B/C da 89 a 66		11,30	M	2
---------	----------------	--	-------	---	---

Chiavi

ACCIAIO
VERNICIATO

Spanner

VARNISHED
STEEL



4700678	A/B/C da 133 a 66		20,04	M	2
---------	-------------------	--	-------	---	---



sabbiatura sandblasting

Semiaccordo fissato
con viti con
attacco rapido

NYLON

*Fitting with
quick adapter to
be applied with
screws*

NYLON



Cod. Code mm	Ø nominale nominal Ø inch	€/cad. €/each	Disp. Avail.	
3000460	19 -	32,60	R	5
3000461	25 -	29,56	R	5
3000462	32 -	28,16	R	5
3000463	38 -	39,46	R	5
3000464	42 -	42,28	R	5

tubi consigliati
recommended hose

Mandrino: Orinoco
Mandrel hose

Semiaccordo fissato
con viti con
attacco rapido

ACCIAIO
CARBONIO

*Fitting with quick
adapter to be
applied with
screws*

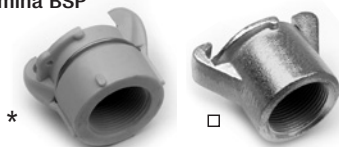
CARBON STEEL



3000465	25 -	10,38	R	5
3000466	32 -	11,04	R	5
3000467	38 -	16,32	R	5
3000468	42 -	20,02	R	5

Semiaccordo
rapido filettato
femmina BSP

*Quick fitting female
BSP thread*



NYLON
NYLON

ACCIAIO AL CARBONIO
CARBON STEEL

3000469 *	32 -	33,82	R	5
3000470 □	32 -	12,72	R	5
3000471 □	50 -	18,62	R	5

Ghiera filettata
femmina BSP
Filettatura GAS

NYLON

*Female BSP thread
ferrule - GAS thread*

NYLON



3000472	13 -	24,06	R	5
3000473	19 -	24,68	R	5
3000474	25 -	23,48	R	5
3000475	32 -	23,48	R	5
3000476	38 -	24,36	R	5

simbologia listino *price list symbol*

Disp.: disponibilità

Avail.: *availability*

M: magazzino *warehouse*

R: richiesto *request*

quantità minima *minimum quantity*





sabbatura sandblasting

Ghiera filettata
femmina BSP
Filettatura rapida
NYLON



Female BSP thread
ferrule - rapid
thread
NYLON

Cod. Code	Ø nominale nominal Ø		€/cad. €/each	Disp. Avail.	R	5
	mm	inch				
3000477	13	-	21,14	R	5	
3000478	19	-	24,22	R	5	
3000479	25	-	21,16	R	5	
3000480	32	-	21,16	R	5	
3000481	38	-	23,48	R	5	

tubi consigliati
recommended hose

Mandrino: Orinoco
Mandrel hose

Guarnizione in gomma

IDONEA PER RACCORDI
IN NYLON
COD. 3000460
COD. 3000461



Rubber gasket

SUITABLE FOR NYLON
FITTINGS
COD. 3000460
COD. 3000461

3000482	-	-	4,88	R	10
---------	---	---	------	---	----

Guarnizione in gomma

IDONEA PER RACCORDI IN
NYLON
COD. 3000462
COD. 3000463
COD. 3000464
COD. 3000469



Rubber gasket

SUITABLE FOR NYLON
FITTINGS
COD. 3000462
COD. 3000463
COD. 3000464
COD. 3000469

3000483	-	-	4,88	R	10
---------	---	---	------	---	----

Guarnizione in gomma

PER TUTTI I DIAMETRI
IN ACCIAIO CARBONIO



Rubber gasket

FOR ALL SIZES IN
CARBON STEEL

4700457	-	-	1,84	R	10
---------	---	---	------	---	----



accessori per pompe calcestruzzo

plaster pump accessories


Giunto completo
(giunto, guarnizione,
spilla di sicurezza)

ACCIAIO
STAMPATO

Snap coupling
complete with
gasket and
safety pin

PRESSED STEEL



Cod. Code	Ø nominale nominal Ø inch	€/cad. €/each	Disp. Avail.		
4701542	3	63,10	M	-	-
4701550	3-1/4	63,30	M	-	-
4701569	4	66,82	M	-	-
4701577	4-1/2	70,76	M	-	-
4701585	5	74,72	M	-	-
4701593	5-1/2	78,78	M	-	-
4701607	6	94,44	M	-	-

tubi consigliati
recommended hose

Mandrino: Shannon
Mandrel hose

Giunto a leva

ACCIAIO
STAMPATO

Snap
coupling

PRESSED
STEEL



4707613	3	61,58	M	-
4708213	3-1/4	62,10	M	-
4710013	4	65,46	M	-
4711413	4-1/2	66,52	M	-
4712713	5	74,36	M	-
4714813	5-1/2	78,02	M	-
4715213	6	93,36	M	-

Guarnizione in
gomma

GOMMA

Rubber
Gasket



4707614	3	2,80	M	10
4708214	3-1/4	2,86	M	10
4710014	4	3,14	M	10
4711514	4-1/2	3,30	M	10
4712714	5	3,58	M	10
4714814	5-1/2	3,82	M	10
4715214	6	5,06	M	10

Spilla di sicurezza (uguale
per tutti i diametri)

ACCIAIO
CARBONIO

Safety pin (the
same for all sizes)
CARBON STEEL




4701518	-	4,96	M	5
---------	---	------	---	---

Palle di
gommaspugna
per pulizia tubi

Rubber/sponge
balls to clean
the hoses



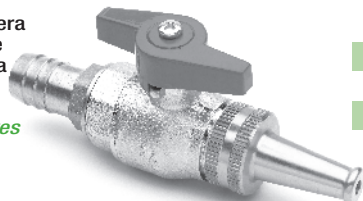
Cod. Ø est. idonea per tubo Ø int. max €/cad. Disp. 
Code Ø ext. suitable for hose Ø int. max €/each Avail.

4700449	60	50	10,90	M	-
4701330	80	65	13,84	M	-
4700600	100	80	18,08	M	-
4700619	125	100	21,00	M	-
4700627	150	125	31,26	M	-

Densità: 160 Kg/m³
Density: 160 Kg/m³

Valvole a sfera
con ugello e
portagomma

Sphere valves
with nozzle
and insert



4113185	1/2" x 20	14,20	M	-
4119185	3/4" x 25	23,72	M	-
4120185	3/4" x 20	23,72	M	-


simbologia listino price list symbol

Disp.: disponibilità

Avail.: availability

M: magazzino warehouse

R: richiesto request

 quantità minima minimum quantity





betoncino cardan perrot

blast range cardan perrot

Raccordo completo con portagomma tornito DN 65 testa 70

ACCIAIO
CARBONIO



Complete fitting with machined insert DN 65 head 70

CARBON STEEL

Cod. Code	Identificativo testa Head identification	€/cad. €/each	Disp. Avail.
-----------	--	---------------	--------------

2210754	70	65,34	R -
---------	----	-------	-----

tubi consigliati
recommended hose

Mandrino: Orinoco
Mandrel hose Niagara

Raccordo femmina con portagomma tornito DN 65 testa 70

ACCIAIO
CARBONIO



Female fitting with machined insert DN 65 head 70

CARBON STEEL

4270181	70	43,26	R -
---------	----	-------	-----

fissaggio con fascette

applied with bands

Raccordo maschio con portagomma tornito DN 65 testa 70

ACCIAIO
CARBONIO



Male fitting with machined insert DN 65 head 70

CARBON STEEL

4270180	70	27,68	R -
---------	----	-------	-----

Guarnizione in gomma

Rubber gasket



3000091	70	1,50	R 20
---------	----	------	------



betoncino cardan perrot

blast range cardan perrot

Raccordo completo
per tubo
Ø esterno 84

ACCIAIO
CARBONIO

Complete fitting for
hose OD 84 mm

CARBON STEEL



Cod. Code	Identificativo testa Head identification	€/cad. €/each	Disp. Avail.		
2204207	89	103,94	M	-	

tubi consigliati
recommended hose

Mandrino: Orinoco
Mandrel hose Niagara

Raccordo femmina
per tubo Ø esterno 84

ACCIAIO
CARBONIO

Female fitting for
hose OD 84 mm

CARBON STEEL



4206574	89	67,62	M	-	
---------	----	-------	---	---	--

fissaggio
con viti
applied with
screws

Raccordo maschio
per tubo Ø esterno 84

ACCIAIO
CARBONIO

Male fitting for hose
OD 84 mm

CARBON STEEL



4206573	89	40,26	M	-	
---------	----	-------	---	---	--

Guarnizione
in gomma

Rubber gasket



3000092	89	3,18	M	-	
---------	----	------	---	---	--

Spina di sicurezza
ACCIAIO CARBONIO

Safety pin

CARBON STEEL



4701526	89	2,60	M	10	
---------	----	------	---	----	--

simbologia listino price list symbol

Disp.: disponibilità

Avail.: availability

M: magazzino warehouse

R: richiesto request

quantità minima minimum quantity





betoncino plaster

Raccordo completo
a fascettare DN 65
filetto trapezoidale

ACCIAIO CARBONIO

*Complete fitting to
clamp DN 65
trapezoidal thread*

CARBON STEEL



Cod. Code	Ø nominale nominal Ø mm	€/cad. €/each	Disp. Avail.		
2204215	65	89,40	M	-	

tubi consigliati
recommended hose

Mandrino: Orinoco
Mandrel hose Niagara

Raccordo maschio a
fascettare DN 65
filetto trapezoidale

ACCIAIO CARBONIO

*Male coupling to
clamp DN 65
trapezoidal thread*

CARBON STEEL



2204053	65	35,44	M	-	
---------	----	-------	---	---	--

Raccordo femmina
a fascettare DN 65
filetto trapezoidale

ACCIAIO CARBONIO

*Female fitting
to clamp DN 65
trapezoidal female
thread*

CARBON STEEL



2204045	65	24,12	M	-	
---------	----	-------	---	---	--

Guarnizione
in gomma

Rubber gasket



4701534	65	1,00	M	20	
---------	----	------	---	----	--

Girella filetto
trapezoidale

ACCIAIO CARBONIO

*Nut trapezoidal
thread*

CARBON STEEL



2706017	65	35,78	M	-	
---------	----	-------	---	---	--

Raccordo femmina
filettato
femmina BSP

PLASTICA

*Female fitting
female BSP
thread*

PLASTIC



2201569	27x1"	25,78	M	-	
---------	-------	-------	---	---	--



betoncino plaster

Raccordo femmina con portagomma

GHISA

*Female insert
CAST IRON*



Cod. Code	Ø nominale nominal Ø mm	€/cad. €/each	Disp. Avail.	M	-
3000432 *	25	17,34	M	-	
3000433 □	27	25,14	M	-	
3000434 *	27	22,16	M	-	
3000435 □	35	22,16	M	-	
3000436 □	50	26,82	M	-	

tubi consigliati
recommended hose

Mandrino: Niagara
Mandrel hose

Raccordo maschio con portagomma

GHISA

*Male insert
CAST IRON*



3000437	25	7,06	M	-	
3000438	27	10,22	M	-	
3000439	35	14,50	M	-	
3000440	50	15,74	M	-	

Attacco femmina filettato femmina BSP

GHISA

*Female fitting female BSP thread
CAST IRON*



3000441 *	25x1"	15,38	M	-	
3000442 □	27x1"	19,54	M	-	
3000443 *	27x1"	18,36	M	-	
3000444 □	35x1"	21,74	M	-	
3000445 □	35x1 1/4"	21,64	M	-	
3000446 □	50x2"	25,48	M	-	

Attacco maschio filettato femmina BSP

GHISA

*Male fitting female BSP thread
CAST IRON*



3000447	25x1"	8,70	M	-	
3000448	27x1"	10,08	M	-	
3000449	35x1"	11,72	M	-	
3000450	35x1 1/4"	13,24	M	-	
3000451	35x1 1/2"	15,74	M	-	
3000452	50x2"	14,98	M	-	
3000453	50x2 1/2"	27,00	M	-	

Riduzione maschio

GHISA

*Male reducer
CAST IRON*



3000454	35x25	14,24	M	-	
3000455	50x35	19,66	M	-	

Guarnizione in gomma

Rubber gasket



3000456	25	1,00	M	-	
3000457	27	1,00	M	-	
3000458	35	1,00	M	-	
3000459	50	1,22	M	-	

Maniglia

GHISA

*Handles
CAST IRON*



3000671	-	3,80	M	10	
---------	---	------	---	----	--

simbologia listino *price list symbol*

Disp.: disponibilità

Avail.: *availability*

M: magazzino *warehouse*

R: richiesto *request*

quantità minima *minimum quantity*





raccordi con flange per tubi Volga Fra

couplings with flanges for volga fra hoses

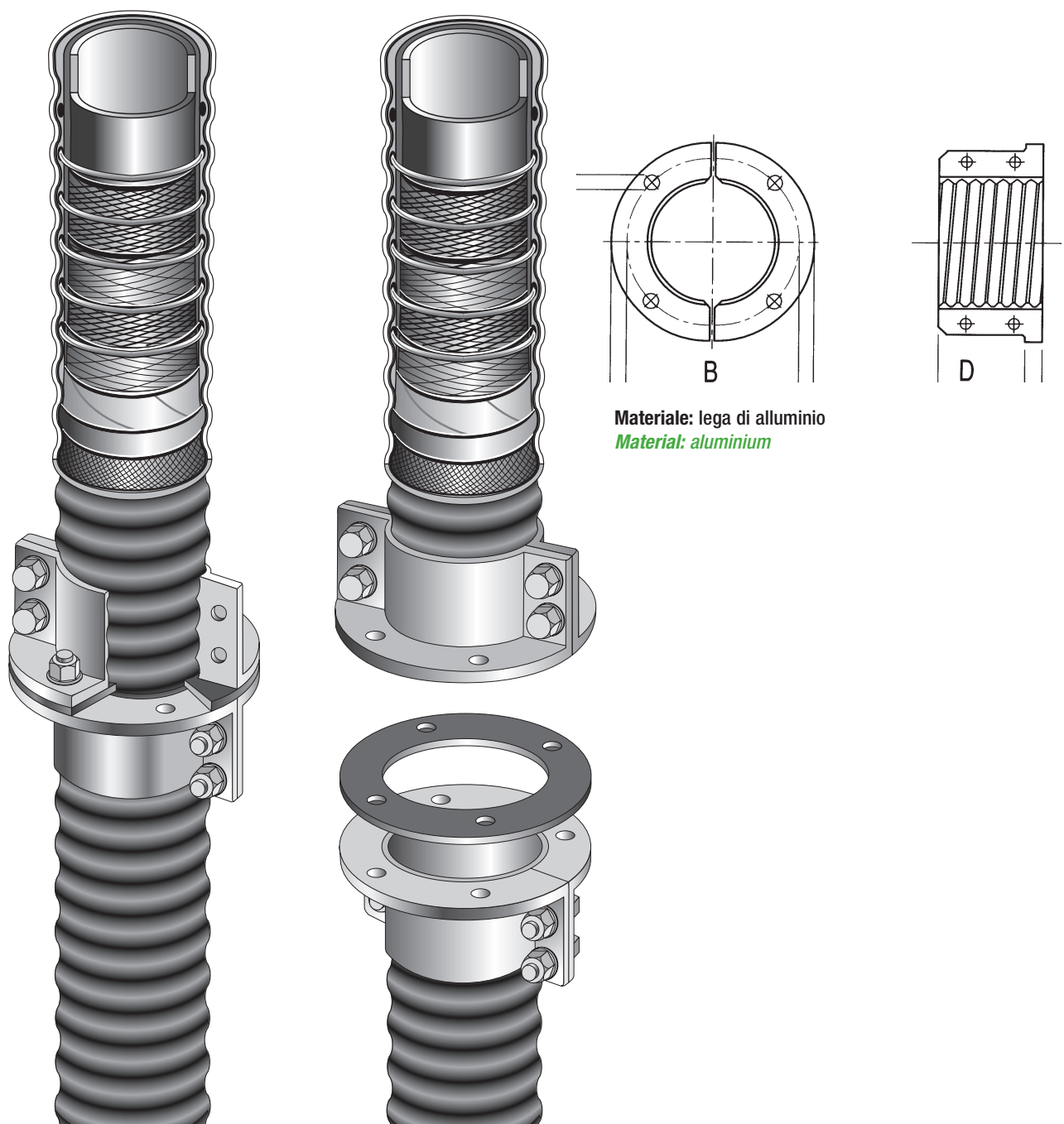
Si tratta di un sistema di raccordatura realizzato con l'applicazione, sopra la copertura del tubo Volga Fra, di due semigusci flangiati in alluminio. Lo speciale profilo dei raccordi permette, con un rapido e sicuro montaggio, di ottenere le pezzature di impiego in corso d'opera, offrendo un'estrema flessibilità di applicazione. Tali raccordi sono disponibili con flange tipo UNI 2277 PN 10 - DIN 2576, munite di guarnizioni piane, per prodotti secchi, o a labbro, per prodotti liquidi.

Per ulteriori informazioni vedi catalogo ABR VOLGA Fra System.

This fitting system is applied to the cover of the Volga Fra hose with two semi flange shells in aluminium. The special profile of the fitting allows for a rapid and efficient assembly system easily done on site and in the required lengths.

The couplings with flanges for Volga Fra hoses are available with dimensions according to UNI 2277 PN 10-DIN 2576, with NR rubber gasket, for conveying dry products, or with L gaskets, to be used for conveying liquid products.

For further information please refer to our ABR VOLGA Fra System.



Materiale: lega di alluminio
Material: aluminium



carburanti fuel DIN 2817

Raccordo filettato
maschio BSP

OTTONE

Male BSP
thread

BRASS



Cod. Code	Ø nominale nominal Ø mm inch	€/cad. €/each	Disp. Avail.		
3000568	25 1	9,64	M	-	
3000569	32 1-1/4	12,50	M	-	
3000570	38 1-1/2	15,20	M	-	
3000571	50 2	22,46	M	-	
3000572	63,5 2-1/2	31,90	M	-	
3000573	75 3	35,42	M	-	
3000574	100 4	68,68	M	-	

Raccordo filettato
maschio BSP

INOX

Male BSP
thread

STAINLESS STEEL



3000575	25 1	30,00	M	-	
3000576	32 1-1/4	31,74	M	-	
3000577	38 1-1/2	33,06	M	-	
3000578	50 2	45,90	M	-	
2201500	63,5 2-1/2	76,92	M	-	
3000580	75 3	88,86	M	-	

Raccordo filettato
femmina BSP

OTTONE

Female BSP
thread

BRASS



3000582	25 1	8,60	M	-	
3000583	32 1-1/4	11,76	M	-	
3000584	38 1-1/2	12,48	M	-	
3000585	50 2	25,72	M	-	
3000586	63,5 2-1/2	45,32	M	-	
3000587	75 3	50,36	M	-	
3000588	100 4	337,20	M	-	

Raccordo filettato
femmina BSP

INOX

Female BSP
thread

STAINLESS STEEL



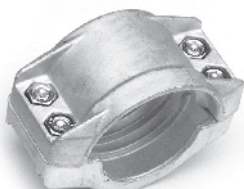
3000589	25 1	15,32	M	-	
3000590	32 1-1/4	19,24	M	-	
3000591	38 1-1/2	30,12	M	-	
3000592	50 2	34,44	M	-	
3000593	63,5 2-1/2	61,32	M	-	
3000594	75 3	78,48	M	-	

Semigusci per
raccordi

ALLUMINIO

Safety clamps
for fitting type

ALUMINIUM



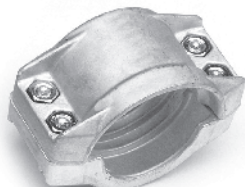
3000596	19x6	13,06	M	-	
3000597	25x6	13,18	M	-	
3000598	32x6	13,32	M	-	
3000599	38x6,5	13,40	M	-	
3000600	50x8	14,12	M	-	
3000601	63x8	17,40	M	-	
3000602	75x8	18,08	M	-	
3000603	75x10	38,64	M	-	
3000604	100x8	44,80	M	-	

Semigusci per
raccordi

OTTONE

Safety
clamps for
fitting type

BRASS



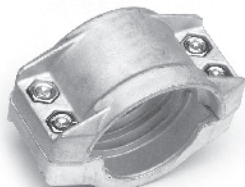
3000606	19x6	20,46	M	-	
3000607	25x6	21,90	M	-	
3000608	32x6	27,44	M	-	
3000609	38x6,5	28,26	M	-	
3000610	50x8	54,80	M	-	
3000611	63x8	63,54	M	-	
3000612	75x8	69,68	M	-	
3000613	75x10	92,40	M	-	
3000614	100x8	139,18	R	5	

Semigusci per
raccordi

INOX

Safety
clamps for
fitting type

STAINLESS STEEL



3000616	19x6	40,48	M	-	
3000617	25x6	43,04	M	-	
3000618	32x6	46,72	M	-	
3000619	38x6,5	50,08	M	-	
3000620	50x8	72,72	M	-	
3000918	63x8	103,12	M	-	
3000621	75x8	107,12	M	-	
3000623	100x8	176,86	R	5	

tubi consigliati
recommended hose

Mandrino: Avio Global C/E
Mandrel hose: Australia, Genova, Puertorico, Toronto, Ankara, Supertop, Orlando, Everest, Caracas

Per il corretto abbinamento tra tubo, materiale raccordo e fluido veicolato contattare IVG Colbachini

For the correct combination of hose, fitting material and conveyed fluid contact IVG Colbachini

simbologia listino price list symbol

Disp.: disponibilità

Avail.: availability

M: magazzino warehouse

R: richiesto request

quantità minima minimum quantity





carburanti TW fuel - TW

Raccordo maschio
tipo WK filettato
femmina BSP

Male fitting
type WK
female BSP
thread



OTTONE
BRASS

INOX
STAINLESS
STEEL

Cod. Code	Ø nominale nominal Ø		€/cad. €/each	Disp. Avail.	R	-
	mm	inch				
3000505	50	2	26,20	R	-	
3000506	80	3	48,38	R	-	
3000507	100	4	96,34	R	-	
3000508	50	2	15,60	R	-	
3000509	80	3	31,30	R	-	

Raccordo femmina
tipo MK filettato
femmina
BSP

Female
fitting type
MK female
BSP thread



OTTONE
BRASS

INOX
STAINLESS
STEEL

3000511	50	2	90,36	R	-	
3000512	80	3	126,68	R	-	
3000513	100	4	294,64	R	-	
3000514	50	2	34,70	R	-	
3000515	80	3	69,64	R	-	

Tappo - MB

Cap - MB



ALLUMINIO
ALUMINIUM

OTTONE
BRASS

INOX
STAINLESS
STEEL

3000531	50	2	28,76	R	-	
3000532	80	3	45,52	R	-	
3000533	100	4	93,46	R	-	
3000534	50	2	41,50	R	-	
3000535	80	3	74,32	R	-	
3000536	50	2	18,64	R	-	
3000537	80	3	35,48	R	-	

Guarnizione piana per
tappo - MB

Gasket
for cap
MB



BUNA
BUNA

HYPALON®
HYPALON®

PTFE
PTFE

VITON®
VITON®

3000538	50	2	2,46	R	10	
3000539	80	3	4,08	R	10	
3000541	50	2	2,76	R	10	
3000542	80	3	4,32	R	10	
3000544	50	2	6,06	R	10	
3000545	80	3	9,12	R	10	
3000547	50	2	11,20	R	5	
3000548	80	3	17,26	R	5	

Guarnizione piana per
raccordo femmina tipo
MK filettato
femmina BSP

Gasket for
female
fitting type
MK female
BSP thread



BUNA
BUNA

HYPALON®
HYPALON®

VITON®
VITON®

3000516	50	2	3,28	R	10	
3000517	80	3	3,60	R	10	
3000519	50	2	2,76	R	10	
3000520	80	3	4,32	R	10	
3000522	50	2	26,32	R	5	
3000523	80	3	27,66	R	5	

Guarnizione a labbro
per raccordo femmina tipo MK
filettato femmina BSP

"L" gasket
for female
coupling
type MK
female
BSP thread



PTFE
PTFE

VULKOLLAN®
VULKOLLAN®

3000525	50	2	1,44	R	10	
3000526	80	3	1,78	R	10	
3000528	50	2	2,98	R	10	
3000529	80	3	4,20	R	10	

tubi consigliati recommended hose

Mandrino:
Mandrel hose

- Avio Global C/E
- Australia
- Genova
- Puertorico
- Toronto
- Ankara
- Supertop
- Orlando
- Everest
- Caracas

Per il corretto abbinamento tra tubo, materiale raccordo e fluido veicolato contattare IVG Colbachini

For the correct combination of hose, fitting material and conveyed fluid contact IVG Colbachini

I raccordi TW sono prevalentemente da abbinare al portagomma DIN 2817.

TW fittings are generally combined with DIN 2817 insert.



carburanti tipo italiano fuel - Italian type

Raccordo rapido
femmina con maniglia
e portagomma

OTTONE

Quick female
fitting with
handle and
insert

BRASS



Cod. Code	Ø nominale nominal Ø mm		€/cad. €/each	Disp. Avail.		
3000665	50	3 R	69,42	R	5	
3000666	60	3 R	69,94	R	5	
3000667	70	3 R	79,74	R	5	
3000668	75	3 R	76,32	R	5	
3000669	80	3 R	72,72	R	5	
3000670	80	4 R	102,06	R	5	
3000648	100	4 R	114,94	R	5	

tubi consigliati
recommended hose

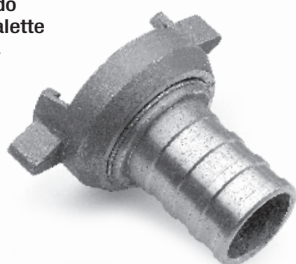
Mandrino: **Australia**
Mandrel hose **Caracas**
Puertorico
Genova

Raccordo rapido
femmina con alette
e portagomma

OTTONE

Quick female
fitting with
wings and
insert

BRASS



3000625	40	1 1/2 R	35,10	R	5
3000626	50	2 R	34,00	R	5
3000661	60	2 R	37,24	R	5
3000628	60	3 R	69,20	R	5
3000629	80	3 R	72,50	R	5

Raccordo rapido
maschio con
portagomma

OTTONE

Quick male
fitting with
insert

BRASS



3000631	40	1 1/2 R	23,30	R	5
3000632	50	2 R	30,62	R	5
3000633	50	3 R	50,00	R	5
3000634	60	3 R	51,00	R	5
3000658	70	3 R	59,08	R	5
3000659	75	3 R	56,78	R	5
3000635	80	3 R	56,78	R	5
3000660	80	4 R	81,90	R	5
3000636	100	4 R	92,94	R	5


simbologia listino price list symbol

Disp.: disponibilità

Avail.: availability

M: magazzino warehouse

R: richiesto request

 quantità minima minimum quantity





Raccordo filettato femmina NPT

ACCIAIO
CARBONIO

Female fitting NPT thread

CARBON STEEL



Cod. Code	Ø nominale nominal Ø		€/cad. €/each	Disp. Avail.	M	-
	mm	inch				
3000484	13	1/2	19,56	M	-	
3000485	19	3/4	27,74	M	-	
3000486	25	1	28,44	M	-	
3000487	32	1-1/4	47,12	M	-	
3000488	38	1-1/2	47,40	M	-	
3000489	51	2	56,06	M	-	

tubi consigliati
recommended hose

Mandrino: Manitoba
Mandrel hose Victoria
Vapofer

Raccordo filettato maschio NPT

ACCIAIO
CARBONIO

Male fitting NPT thread

CARBON STEEL



3000490	13	1/2	4,18	M	-	
3000491	19	3/4	7,08	M	-	
3000492	25	1	11,20	M	-	
3000493	32	1-1/4	14,16	M	-	
3000494	38	1-1/2	14,46	M	-	
3000495	51	2	21,54	M	-	

Morsetti

GHISA
STAMPATA

Clamps

PRESSED IRON



Cod.	Ø nominale nominal Ø		range mm range mm		€/cad. €/each	Disp. Avail.	M	-
	mm	inch	min	max				
3000496	13	1/2	24	27	8,22	M	-	
3000497	19	3/4	30	33	10,98	M	-	
3000498	25	1	35,5	40	14,96	M	-	
3000499	32	1-1/4	45,5	53	36,40	M	-	
3000500	38	1-1/2	51	56	35,42	M	-	
3000501	51	2	63,5	70	41,24	M	-	
3000502	63	2-1/2	78	89	56,48	M	-	
3000503	75	3	89	95	88,12	M	-	
3000504	100	4	117,5	127	268,24	M	-	



raccordi couplings DIN 11851

Raccordo
maschio
INOX
316



Male fitting

STAINLESS STEEL
316

Cod. Code	Ø nominale nominal Ø		€/cad. €/each	Disp. Avail.	
	DN	DN portagomma/insert			
3000952	25	28	53,22	R	5
3000953	32	34	55,06	R	5
3000954	40	40	56,14	R	5
3000955	50	52	63,36	R	5
3000956	65	70	76,20	R	5
3000957	80	80	111,80	R	5
3000958	100	101,6	153,84	R	5

tubi consigliati
recommended hose

Mandrino: Panama
Mandrel hose Acapulco
Scotland/LL
Merlot
Parry
Milk Service
Super Juice

Raccordo
femmina
INOX
316



Female fitting

STAINLESS STEEL
316

	DN	DN portagomma/insert			
3000959	25	28	58,32	R	5
3000960	32	34	60,88	R	5
3000961	40	40	62,50	R	5
3000962	50	52	70,96	R	5
3000963	65	70	90,66	R	5
3000964	80	80	131,12	R	5
3000965	100	101,6	172,90	R	5

Girella
INOX
304



Round nut

STAINLESS
STEEL
304

4702525	25	12,26	R	5
4703225	32	13,04	R	5
4703825	40	12,42	R	5
4705125	50	14,56	R	5
4707025	65	21,12	R	5
4708025	80	31,54	R	5
4710025	100	50,14	R	5

Guarnizione
in gomma



Rubber
gasket

3001002	25	0,32	R	50
3001003	32	0,38	R	50
3001008	40	0,40	R	50
3001004	50	0,48	R	50
3001005	65	0,70	R	50
3001006	80	0,76	R	50
3001007	100	1,24	R	50

simbologia listino *price list symbol*

Disp.: disponibilità

Avail.: *availability*

M: magazzino *warehouse*

R: richiesto *request*

quantità minima *minimum quantity*



raccordi couplings CLAMP

Semiraccordo

INOX
316

Coupling
STAINLESS
STEEL
316



Cod. Code	Ø nominale nominal Ø		€/cad. €/each	Disp. Avail.	
	portagomma insert				
	mm	DN inch			
3000972	25,4	1	59,24	R	5
3000973	38,1	1-1/2	59,24	R	5
3000974	50,8	2	78,60	R	5
3000975	63,5	2-1/2	113,62	R	5
3000976	76,1	3	153,12	R	5
3000977	101,6	4	256,74	R	5

tubi consigliati recommended hose

Mandrino: Acapulco
Mandrel hose Scotland
Scotland/LL
Merlot
Parry
Milk Service
Super Juice
Supertop
Supertop/LL

Morsetto

INOX
304

Clamp
STAINLESS
STEEL
304



morsetto per raccordo
clamp for fitting

	mm DN inch				
3000990	25,4	1	22,76	R	5
3000991	38,1	1-1/2	22,76	R	5
3000992	50,8	2	24,84	R	5
3000993	63,5	2-1/2	30,22	R	5
3000994	76,1	3	35,18	R	5
3000995	101,6	4	41,32	R	5

Guarnizione
in silicone

*Silicon
gasket*



guarnizione per raccordo
gasket for fitting

	mm DN inch				
3000996	25,4	1	2,44	R	10
3000997	38,1	1-1/2	2,56	R	10
3000998	50,8	2	2,76	R	10
3000999	63,5	2-1/2	3,34	R	10
3001000	76,1	3	5,50	R	10
3001001	101,6	4	6,26	R	10



raccordi couplings GAROLLA

Semiraccordo

INOX
304

Coupling

STAINLESS STEEL
304

Cod. Code	Ø nominale nominal Ø mm	€/cad. €/each	Disp. Avail.		
3000966	40	14,04	R	5	
3000967	50	15,50	R	5	
3000968	60	17,82	R	5	
3000969	70	22,90	R	5	
3000970	80	27,64	R	5	
3000971	100	34,84	R	5	



tubi consigliati
recommended hose

Mandrino: Merlot
Mandrel hose Parry

Morsetto

INOX
304

Clamp

STAINLESS STEEL
304

morsetto per raccordo
clamp for fitting

	DN				
3000978	40	12,78	R	5	
3000979	50	13,20	R	5	
3000980	60	14,04	R	5	
3000981	70	15,44	R	5	
3000982	80	15,52	R	5	
3000983	100	22,74	R	5	

Guarnizione
in gommaRubber
gasket

guarnizione per raccordo
gasket for fitting

	DN				
3000984	40	1,68	R	10	
3000985	50	1,86	R	10	
3000986	60	1,94	R	10	
3000987	70	2,08	R	10	
3000988	80	2,18	R	10	
3000989	100	2,88	R	10	

simbologia listino price list symbol

Disp.: disponibilità

Avail.: availability

M: magazzino warehouse

R: richiesto request

quantità minima minimum quantity


collari a doppio bullone AK/BI Blok

clamps with
double bolt
AK/BI Blok

ACCIAIO
TROPICALIZZATO

TROPICALIZED
STEEL



Cod. Code	Ø nominale nominal Ø mm	€/cad. €/each	Disp. Avail.	
3000891	74-79	7,18	R	50
3000892	80-85	7,26	R	50
3000893	86-91	7,42	R	50
3000894	92-97	7,44	R	50
3000895	98-103	7,60	R	50
3000896	104-112	7,64	R	50
3000897	113-121	7,74	R	50
3000898	122-130	7,82	R	50
3000899	131-139	7,94	R	50
3000900	140-148	7,98	R	50
3000901	149-161	8,04	R	50
3000902	162-174	8,64	R	50
3000903	175-187	8,90	R	50
3000904	188-200	9,12	R	50
3000905	200-220	9,30	R	50
3000906	220-240	10,12	R	50
3000907	240-260	10,20	R	50
3000908	260-280	10,54	R	10
3000909	280-300	11,34	R	10
3000910	300-325	15,00	R	10
3000911	325-350	16,06	R	10
3000912	350-375	17,32	R	10
3000913	375-400	18,66	R	10
3000914	400-425	21,08	R	10
3000915	425-450	22,44	R	10
3000916	450-475	25,56	R	10
3000917	475-500	29,64	R	10

collari a bullone AK/PC

clamps with bolt
AK/PC

INOX
304

STAINLESS
STEEL
304



3000859	23-25	3,08	R	100
3000860	26-28	3,08	R	100
3000861	29-31	3,08	R	100
3000862	32-35	3,08	R	100
3000863	36-39	5,10	R	100
3000864	40-43	5,12	R	100
3000865	44-47	5,18	R	100
3000866	48-51	5,20	R	100
3000867	52-55	5,24	R	100
3000868	56-59	5,32	R	100
3000869	60-63	5,38	R	100
3000870	64-67	5,40	R	100
3000871	68-73	5,44	R	100
3000872	74-79	5,48	R	50
3000873	80-85	5,54	R	50
3000874	86-91	5,60	R	50
3000875	92-97	5,66	R	50
3000876	98-103	5,72	R	50
3000877	104-112	5,76	R	50
3000878	113-121	5,82	R	50
3000879	122-130	5,86	R	25
3000880	131-140	5,96	R	25
3000881	140-148	6,04	R	25
3000882	149-161	6,14	R	25
3000883	162-174	6,16	R	25
3000884	175-187	6,28	R	15
3000885	188-200	6,38	R	15
3000886	201-213	10,16	R	15
3000887	214-227	10,16	R	10
3000888	227-239	10,94	R	10
3000889	240-252	10,94	R	10


collari a bullone AK/AC

clamps with bolt AK/AC

ACCIAIO
TROPICALIZZATO

TROPICALIZED
STEEL



Cod. Code	Ø nominale nominal Ø mm	€/cad. €/each	Disp. Avail.	
3000827	23-25	1,26	R	100
3000828	26-28	1,26	R	100
3000829	29-31	1,24	R	100
3000830	32-35	1,28	R	100
3000831	36-39	1,62	R	100
3000832	40-43	1,68	R	100
3000833	44-47	1,68	R	100
3000834	48-51	1,68	R	100
3000835	52-55	1,70	R	100
3000836	56-59	1,74	R	100
3000837	60-63	1,76	R	100
3000838	64-67	1,80	R	50
3000839	68-73	1,80	R	50
3000840	74-79	1,94	R	50
3000841	80-85	1,98	R	50
3000842	86-91	2,02	R	50
3000843	92-97	2,08	R	50
3000844	98-103	2,10	R	50
3000845	104-112	2,16	R	50
3000846	113-121	2,40	R	50
3000847	122-130	3,38	R	25
3000848	131-140	3,44	R	25
3000849	140-148	3,56	R	25
3000850	149-161	3,70	R	25
3000851	162-174	3,72	R	25
3000852	175-187	3,84	R	15
3000853	188-200	4,12	R	15
3000854	201-213	4,26	R	15
3000855	214-227	4,54	R	10
3000856	227-239	4,60	R	10
3000857	240-252	4,68	R	10

fascetta tipo AK KC 9 mm

band type AK KC 9 mm

Banda e cassetto
inox 430

VITE
ZINCATA

Band and
buckle in
SS 304

ZINC
COATED
SCREWS



3000791	15-25	0,42	R	100
3000793	20-32	0,44	R	100
3000794	25-40	0,48	R	100
3000795	25-45	0,48	R	100
3000796	32-50	0,48	R	100
3000797	40-60	0,56	R	100
3000798	50-70	0,58	R	100
3000800	60-80	0,64	R	50
3000801	70-90	0,68	R	50
3000802	80-100	0,70	R	50
3000803	90-110	0,78	R	50
3000804	100-120	0,84	R	50
3000805	110-130	0,84	R	50

simbologia listino *price list symbol*

Disp.: disponibilità

Avail.: *availability*

M: magazzino *warehouse*


R: richiesto *request*



quantità minima *minimum quantity*

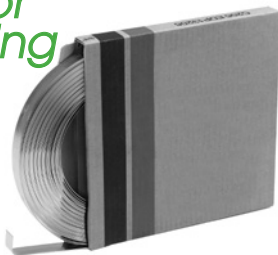
Band type

fascetta
tipo AK KCX 9mmband
type AK KCX 9 mmINOX
304INOX
304

Cod. Code	Ø nominale nominal Ø mm	€/cad. €/each	Disp. Avail.	
3000811	16-25	1,00	R	100
3000813	20-32	1,06	R	100
3000814	25-40	1,10	R	100
3000816	32-50	1,14	R	100
3000817	40-60	1,24	R	100
3000818	50-70	1,26	R	100
3000819	60-80	1,32	R	50
3000820	70-90	1,38	R	50
3000821	80-100	1,46	R	50
3000822	90-110	1,52	R	50
3000823	100-120	1,56	R	50
3000824	110-130	1,68	R	50

nastro per serraggio

band for tightening



Cod. Code Largh. pollici Width inch €/cad. €/each Disp. Avail.

3000637	1/4	37,80	R	-
3000638	3/8	45,68	R	-
3000639	1/2	64,64	R	-
3000640	5/8	79,84	R	-
3000641	3/4	95,52	R	-

utensile per serraggio

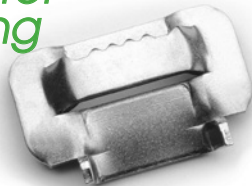
tightening tool



3000647	194,66	R	-
---------	--------	---	---

buckles per serraggio

buckles for tightening



3000642	1/4	28,42	R	100
3000643	3/8	32,92	R	100
3000644	1/2	50,44	R	100
3000645	5/8	56,84	R	100
3000646	3/4	71,94	R	100

ogni confezione contiene 100 Pz
each package contains 100 Pz

simbologia listino *price list symbol*

Disp.: disponibilità

Avail.: *availability*

M: magazzino *warehouse*

R: richiesto *request*

quantità minima *minimum quantity*

ivg colbachini spa



Via Fossona, 132 • 35030 CERVARESE S. GROCE
Padova • ITALY

Tel. +39 **049 9997311**

Fax +39 **049 9915088**

e-mail: marketing@ivgspa.it - www.ivgspa.it

IVG EUROPE s.a.

Z.A.E. DE LA GRANDE COUTURE

Rue de la Malmaison, 32

95505 GONESSE - CEDEX - FRANCE

Phone: +33 1 3987 3987

Fax: +33 1 3987 0757

e-mail: market.westeur@ivgspa.it

IVG COLBACHINI GmbH

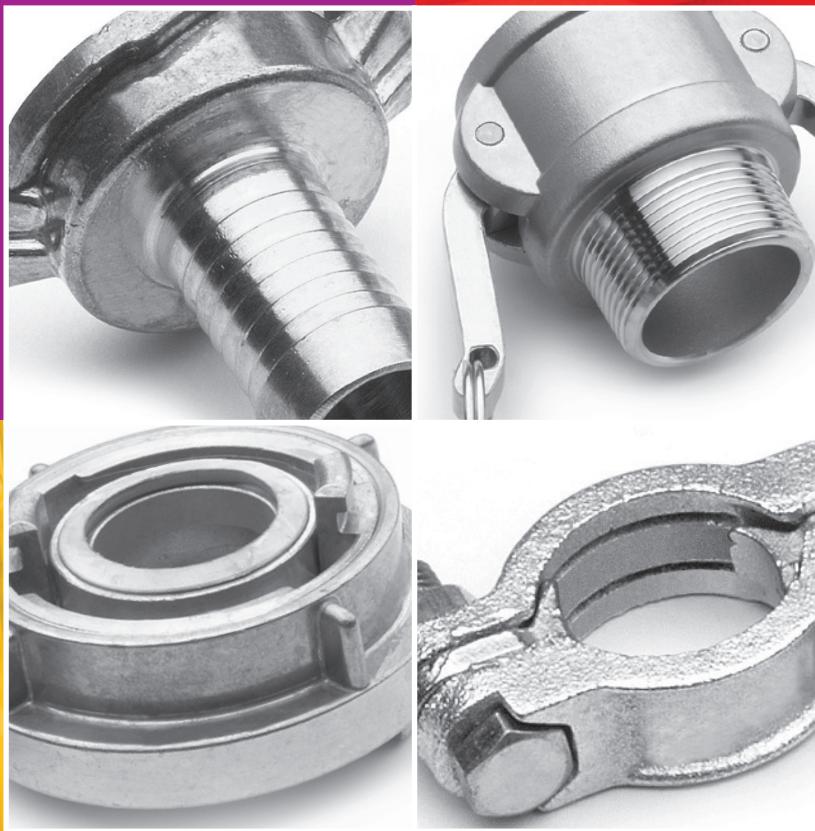
Reute, 8

72365 RATSHAUSEN - DEUTSCHLAND

Phone: +49(0) 7427 914 688

Fax: +49(0) 7427 914 645

e-mail: market.mitteleur@ivgspa.it



IVG RUBBER Ltd.

14 Barnwell Close, The Grazings
LAZY ACRE, THRAPSTON
NORTHAMPTONSHIRE NN14 4UY - UK

Phone: +44 1832 733 282

Fax: +44 1832 733 595

e-mail: market.northeast@ivgspa.it

IVG COLBACHINI s.p.a.

REPRESENTATIVE OFFICE ASIA & PACIFIC

Tanglin Post Office

PO BOX 260

SINGAPORE 912409

Phone: +65 646 34 043

Fax: +65 646 24 760

e-mail: market.fareast@ivgspa.it

IVG COLBACHINI CZ s.r.o.

Cervený Dvůr 1126/29

794 01 KRNOV - CZECH REPUBLIC

Phone: +420 554 63 7000

Fax +420 554 63 7035

market.easteur@ivgspa.it

N. 21 © 03/2008 copyright IVG Colbachini S.p.a.

I disegni e le descrizioni contenute nel presente listino non possono essere copiati, duplicati o riprodotti, in qualsiasi maniera o utilizzati, sia nella loro stesura originale che con modifiche sia in forma integrale che parziale. La IVG Colbachini spa si riserva il diritto di tutelare la proprietà di quanto contenuto nel presente listino e di perseguire eventuali abusi. Nell'intento di migliorare costantemente i suoi prodotti la IVG Colbachini spa si riserva il diritto di procedere a tutte le modifiche che ritiene opportune anche senza alcun preavviso.

Drawings and technical descriptions in this price list may not, under penalty of law, be copied, reprinted, duplicated or otherwise wrongfully reproduced or utilised without our written consent, in either their original state or after alteration. The names, trademarks and designs of our products are all protected by law. Our policy is one of continuous development and the information contained in this publication should be taken only as a guide for the use of IVG Rubber Hose. It does not constitute a warranty of any kind, expressed or implied, of our products or their suitability for any particular use. With the aim of a continuous improvement of the product, IVG reserve the rights to modify the hose specifications without any prior information.

www.ivgspa.it